

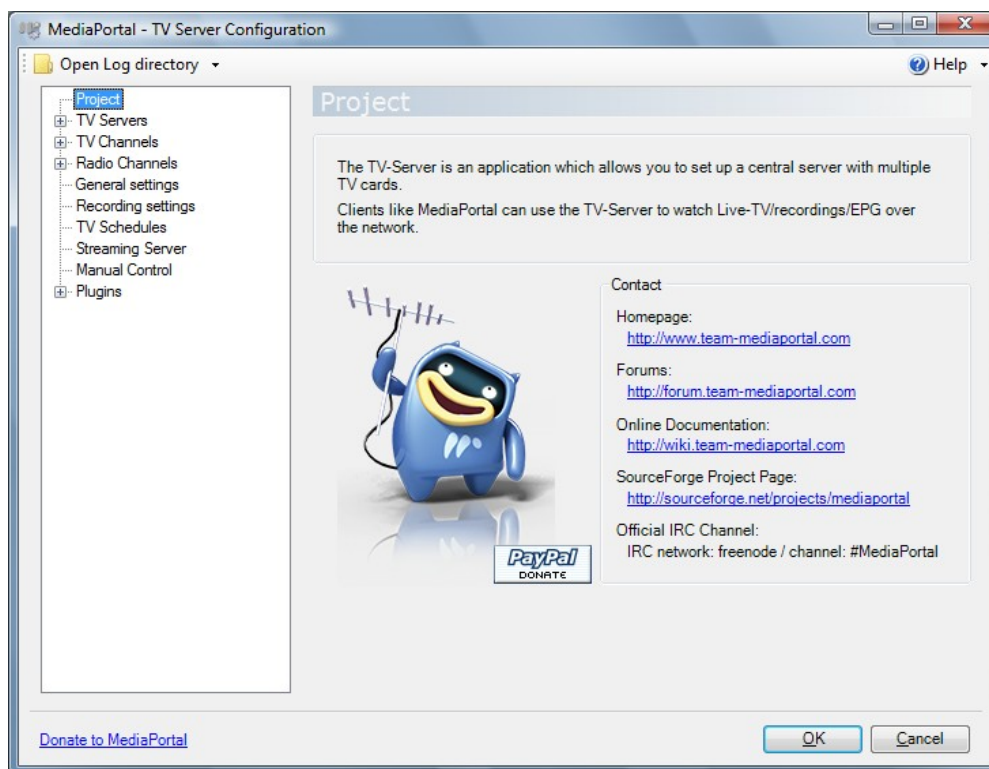
Inhaltsverzeichnis

1 - 1 - Einstellen der Sender.....	2
2 - 2 - Sortieren der Sender.....	4
3 - 3 - Zuordnung der Sender zur TV-Karte	6
4 - 4 - TV EPG Grabber.....	6
5 - 5 - TV Channels.....	7
6 - 6 - Radiosender.....	8
7 - 7 - General Settings.....	9
8 - 8 - Aufnahmeeinstellungen.....	11

Jetzt ist es soweit! Auch in Ihrem Wohnzimmer ist die Zukunft auf dem Vormarsch. Lange haben Sie überlegt wie Sie all Ihre Anforderungen in ein Gehäuse bringen. DVD, Urlaubsbilder, TV, Musik und vieles mehr. Da es sich um handelsübliche PC-Komponenten handelt, können Sie alle anderen Tätigkeiten die Sie von Windows gewohnt sind ebenfalls erledigen.

Der Entschluss zu einem HTPC mit vorinstalliertem MediaPortal ist auf jeden Fall richtig. Bei MediaPortal handelt es sich um eine Open Source Anwendung an der zahlreiche Programmierer weiterentwickeln. Die Software ist zu fast 100% auf Englisch. Im Internet gibt es unter www.team-MediaPortal.de eine deutsche Seite mit Forum, Plugins, Skins und einem englischen Wiki. Sie finden dort alle Einzelheiten um das beste aus Ihrem Mediacenter herauszuholen. Wir möchten Ihnen mit dieser Anleitung die Arbeit etwas erleichtern und zumindest die grundlegenden Funktionen verständlich erläutern. Über Tipps und Anregungen sind wir natürlich sehr dankbar. Mailen Sie einfach an support@haroleasing.de.

Nach der erfolgreichen Installation von MediaPortal (MP) starten Sie zunächst die TV-Server Konfiguration. Setzen Sie Vista als Betriebssystem ein, erhalten Sie beim Starten der Konfiguration die bekannte Sicherheitsmeldung der Benutzersteuerung. Der erste Bildschirm in der Serverkonfiguration sieht dann so aus. Hier erhalten Sie einen kurzen Überblick mit allen wichtigen MediaPortal Links.

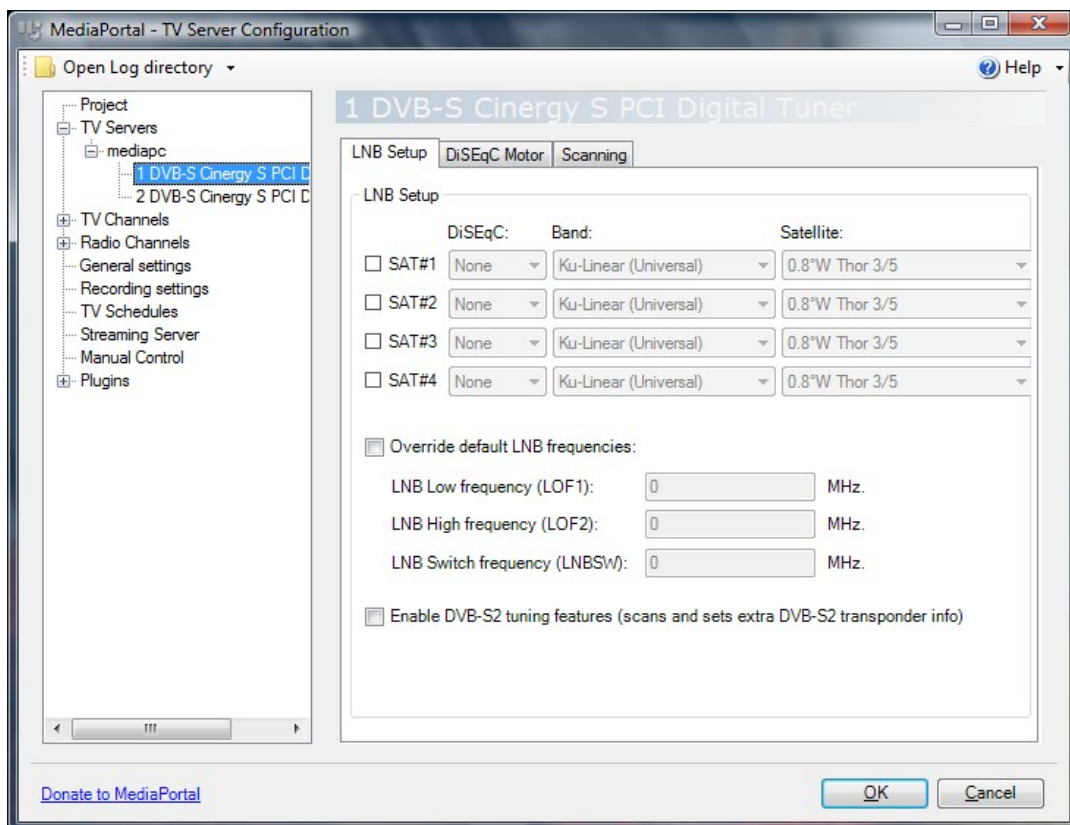


1 - Einstellen der Sender

Zunächst müssen Sie die Sender für Ihre TV-Karte konfigurieren. Sollte MediaPortal schon vorinstalliert sein ist bereits eine Grundinstallation vorgenommen worden.

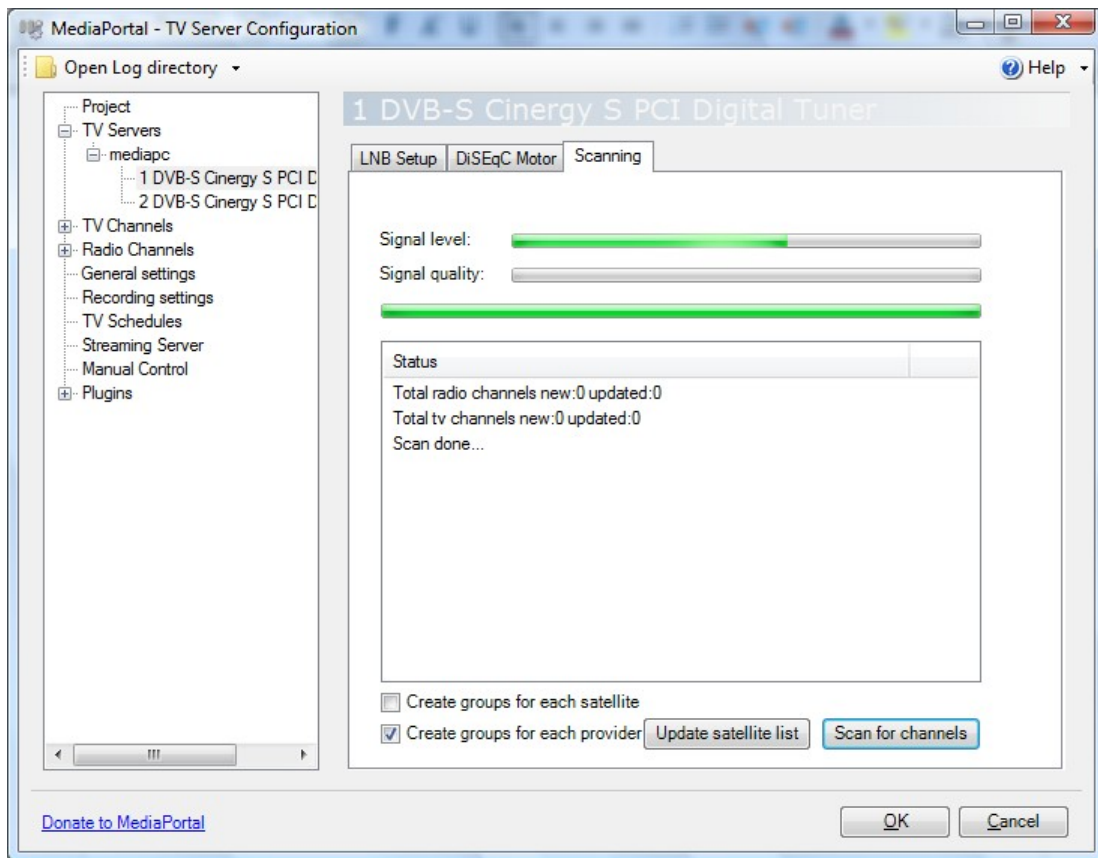
Klicken Sie auf TV-Servers und erweitern Sie die Menüpunkte durch Klicken auf das „+“. Je nach Anzahl der TV-Tuner erscheinen in der Auflistung 1 oder mehrere Tuner. Wenn Sie den 1. aktivieren, erscheint der nächste Bildschirm mit den Feineinstellungen des Senders. In unserem Beispiel für DVB-S (Satelliten-TV). In der Regel haben Sie eine SAT-Anlage mit 1 LNB. Aktivieren Sie SAT#1 und wählen Sie unter Satellit Astra 19,2° aus. Sollten Sie einen anderen Satelliten bevorzugen oder weitere LNBs haben, gehen Sie genauso vor.

Die unterste Option ist für DVB-S2 notwendig wenn Sie HDTV Sender empfangen wollen.



Das 2. Register DiSEqC Motor ist nur erforderlich bei drehbaren SAT-Anlagen.

Im Register Scanning können Sie dann nach den Sendern suchen. Aktivieren Sie das Kästchen „Create groups for each Provider“ und die Sender werden bereits vorsortiert. Sat1, pro7, Kabel1 gehören beispielsweise zu einem Provider und sind dann auch leichter zu finden.

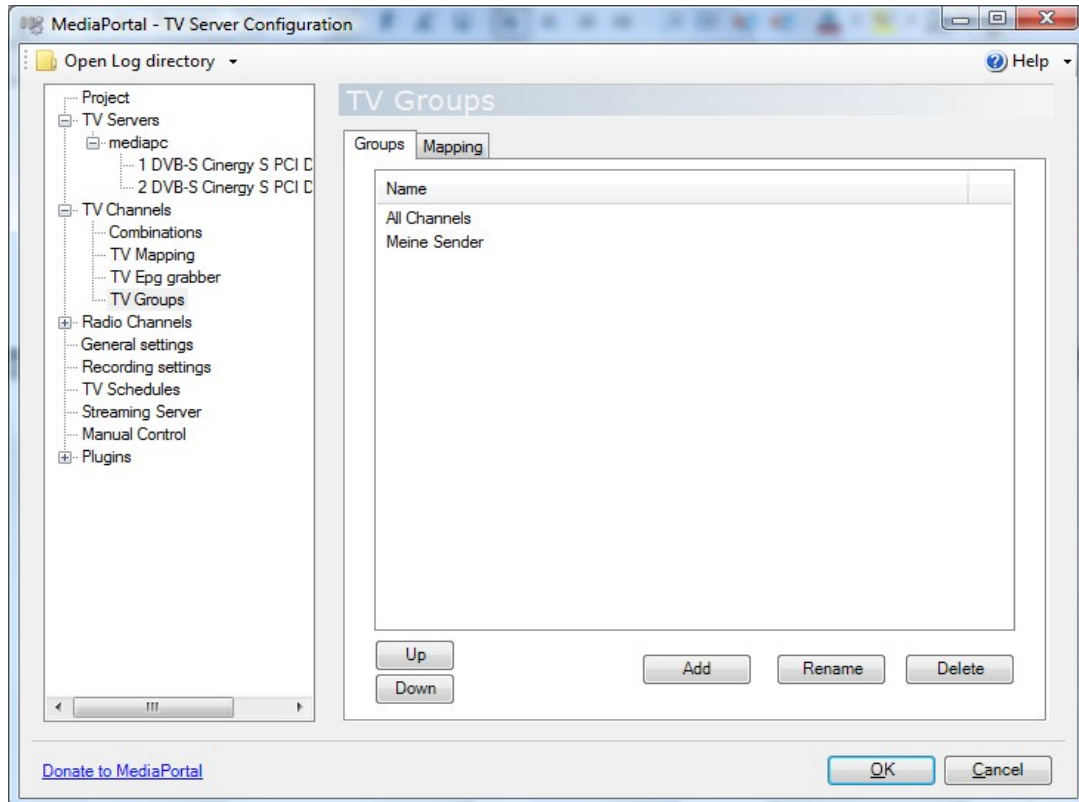


Wenn Sie mit allen Tunern die gleichen Sender empfangen wollen, können Sie die über den Punkt Mapping zu den jeweiligen Karten zuordnen. Es ist natürlich auch möglich einen anderen Satelliten auf den nächsten Tuner zu legen.

2 - Sortieren der Sender

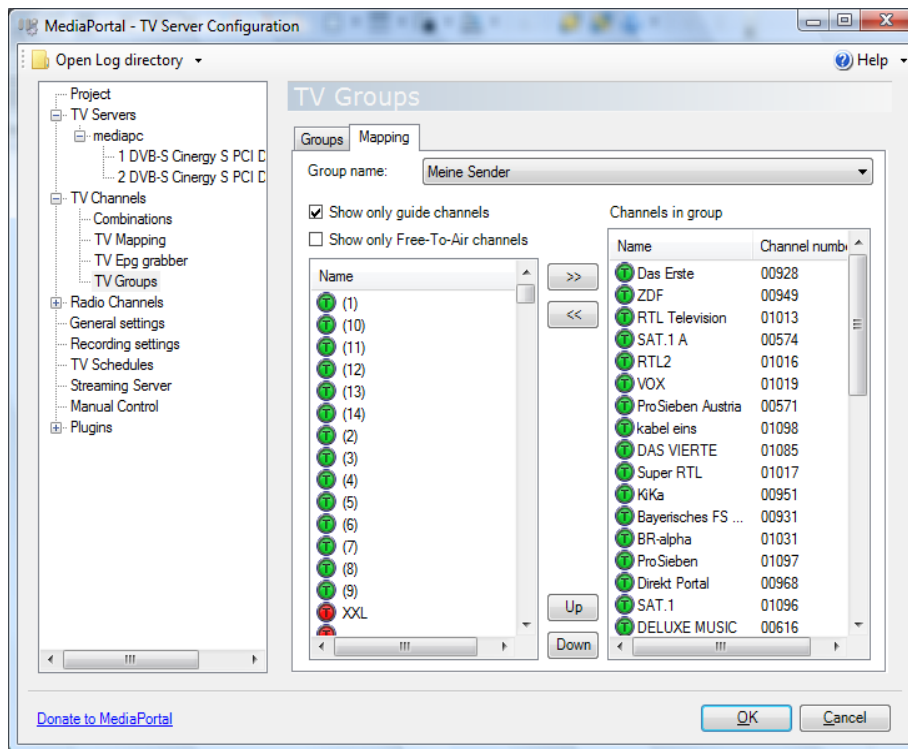
Weiter geht es mit dem Gruppieren der Sender und dem Sortieren. Erweitern Sie den Menüpunkt TV Channels und klicken auf TV Groups.

Im rechten Fenster geben Sie mit „Add“ eine neue Gruppe ein, z.B. „Meine Sender“ wie es auf dem Screenshot gemacht wurde. Über „Up“ und „Down“ können Sie diese in der Reihenfolge anordnen.



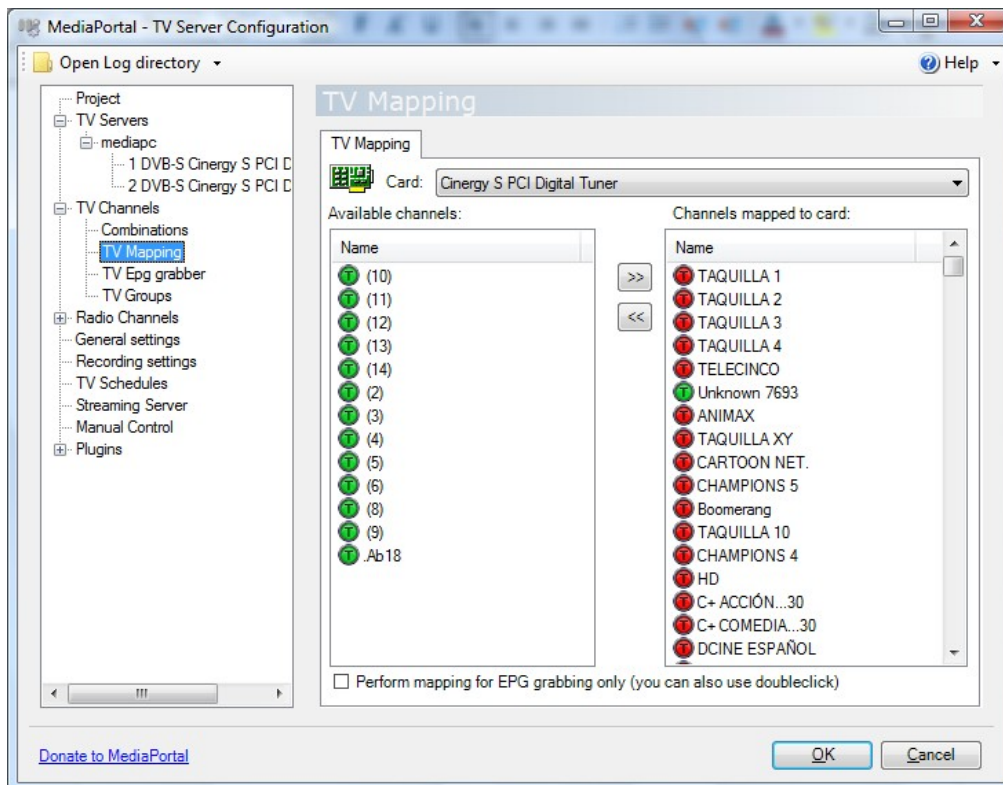
Um Ihrer Gruppe Sender zuzuordnen klicken Sie dann auf das Register Mapping.

Wählen Sie im Dropdown „Group name“ Ihre Gruppe aus. Im linken Fenster finden Sie alle gefundenen TV-Sender. Durch Doppelklick auf einen Sender in der linken Liste wird dieser der ausgewählten Gruppe zugeordnet. Über „Up“ und „Down“ wird dann wieder die Reihenfolge der Sender festgelegt. Im Beispiel liegt Das Erste auf dem Programmplatz 1 und KiKa auf 11. Dies ist für die Bedienung mit Ihrer Fernbedienung wichtig. Zum Umschalten in My TV im MediaPortal drücken Sie später einfach die 1 für Das Erste und für KiKa die 11.



3 - Zuordnung der Sender zur TV-Karte

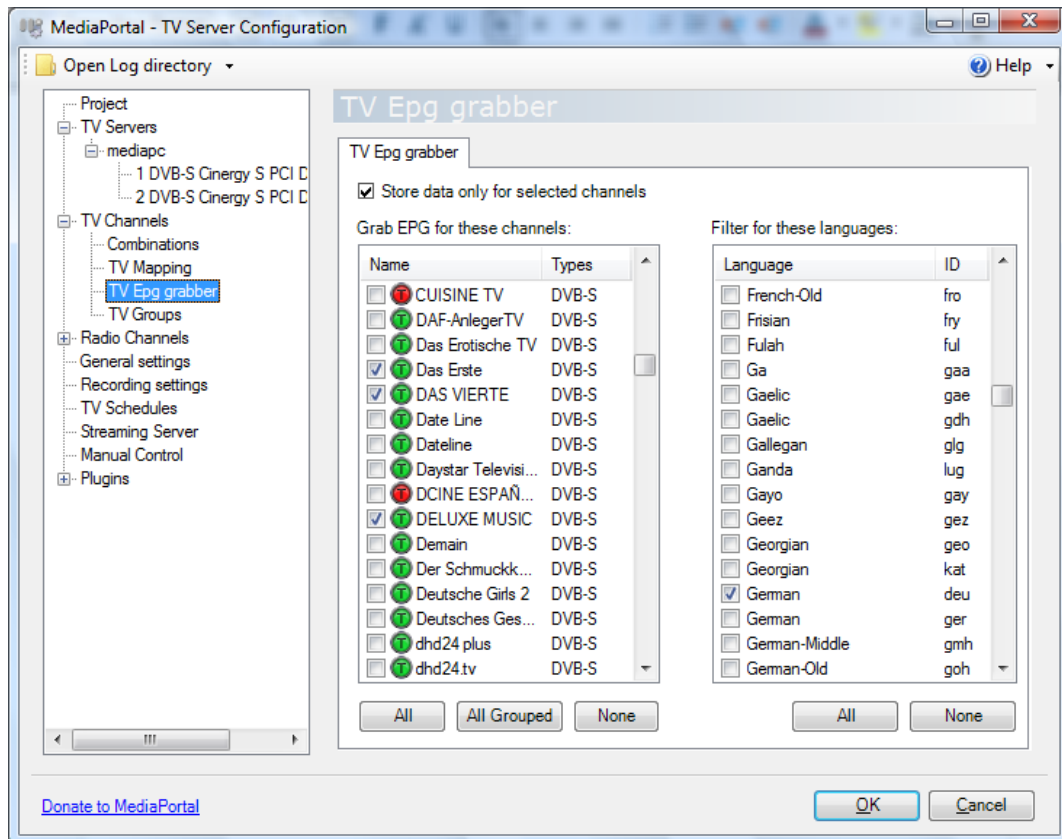
Unter dem Punkt TV Mapping müssen Sie noch die Sender dem TV Tuner zuordnen, damit diese in My TV (im MediaPortal) angezeigt werden können. Sie können hier entweder alle Sender auswählen oder nur die, die Sie auch nutzen.



4 - TV EPG Grabber

Im EPG Grabber legen Sie fest für welche Sender Sie den Programmguide empfangen möchten. Klicken Sie dazu das oberste Kästchen an und wählen Sie im linken Fenster Ihre Sender aus und im rechten German.

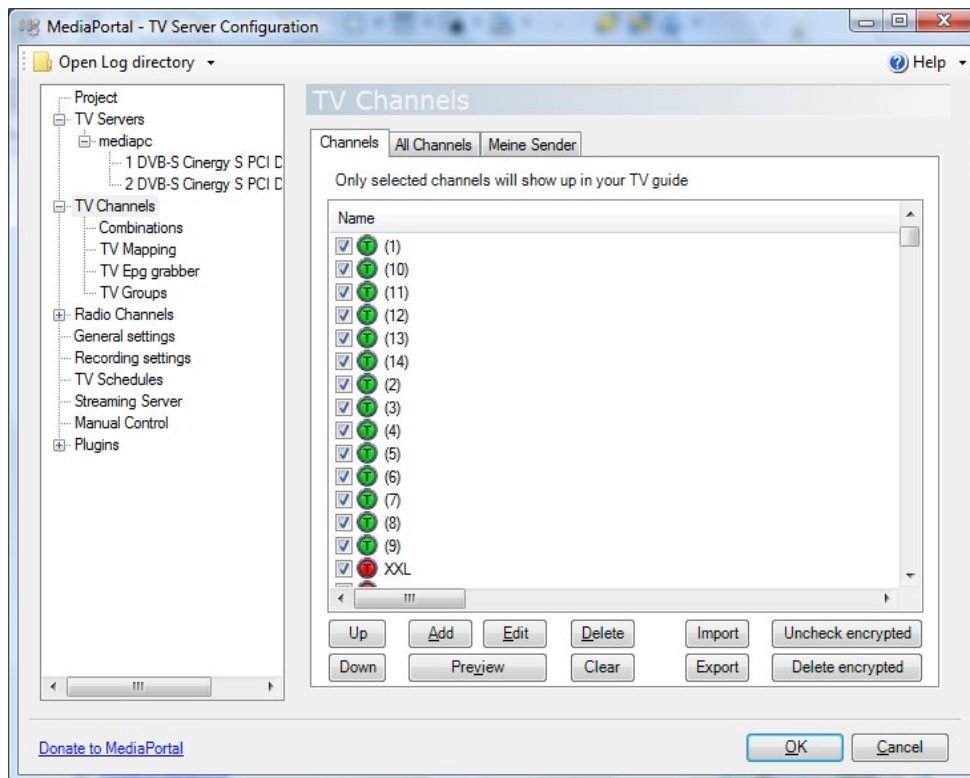
Die Programminfos werden dann über den Satelliten eingelesen und im entsprechenden Menüpunkt bei MyTV angezeigt.



5 - TV Channels

Über den Punkt TV Channels können Sie alle Sender verwalten. Mit „Edit“ können Details zum Transponder usw. eingestellt werden. Export generiert eine Liste mit den Sendern und Gruppen um diese später wieder importieren zu können. Jetzt sollten Sie auf jeden Fall erst einmal Ihre Senderkonfiguration exportieren. Dies ist eine Art einfachster Sicherung Ihrer Grundeinstellungen im Bereich TV-Kanäle.

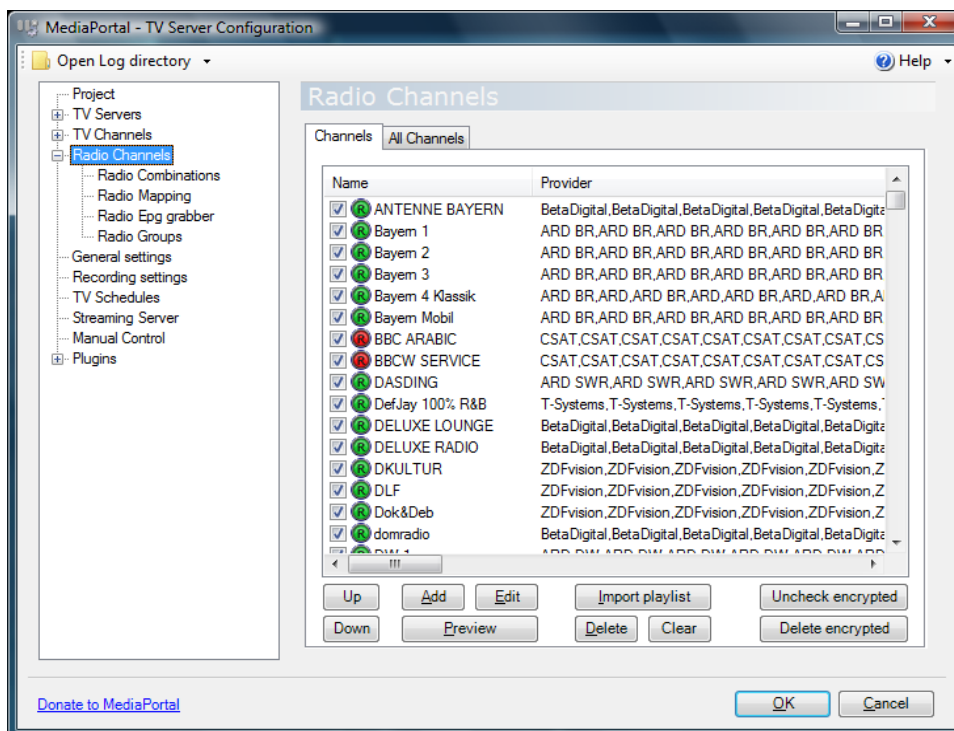
Wenn Sie das Häkchen vor dem Sender entfernen, wird der nicht im Programmguide angezeigt.



Die wichtigsten Einstellungen zum Fernsehen sind jetzt erledigt. Mit Preview können Sie testen ob der Sender auch angezeigt wird.

6 - Radiosender

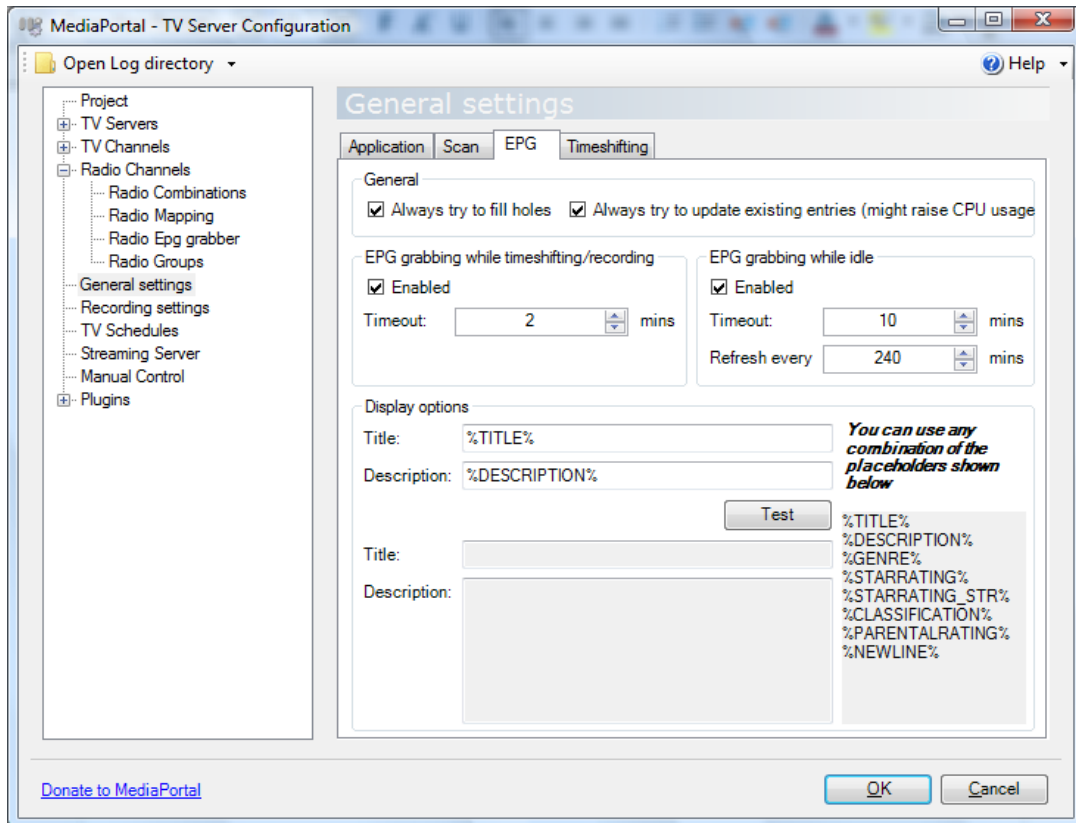
Mit Ihrem MediaPortal können Sie auch Radiosender empfangen. Die Vorgehensweise bei der Konfiguration entspricht der bei den Einstellungen für die Fernsehsender. Zur Bedienung kommen wir in einem späteren Kapitel.



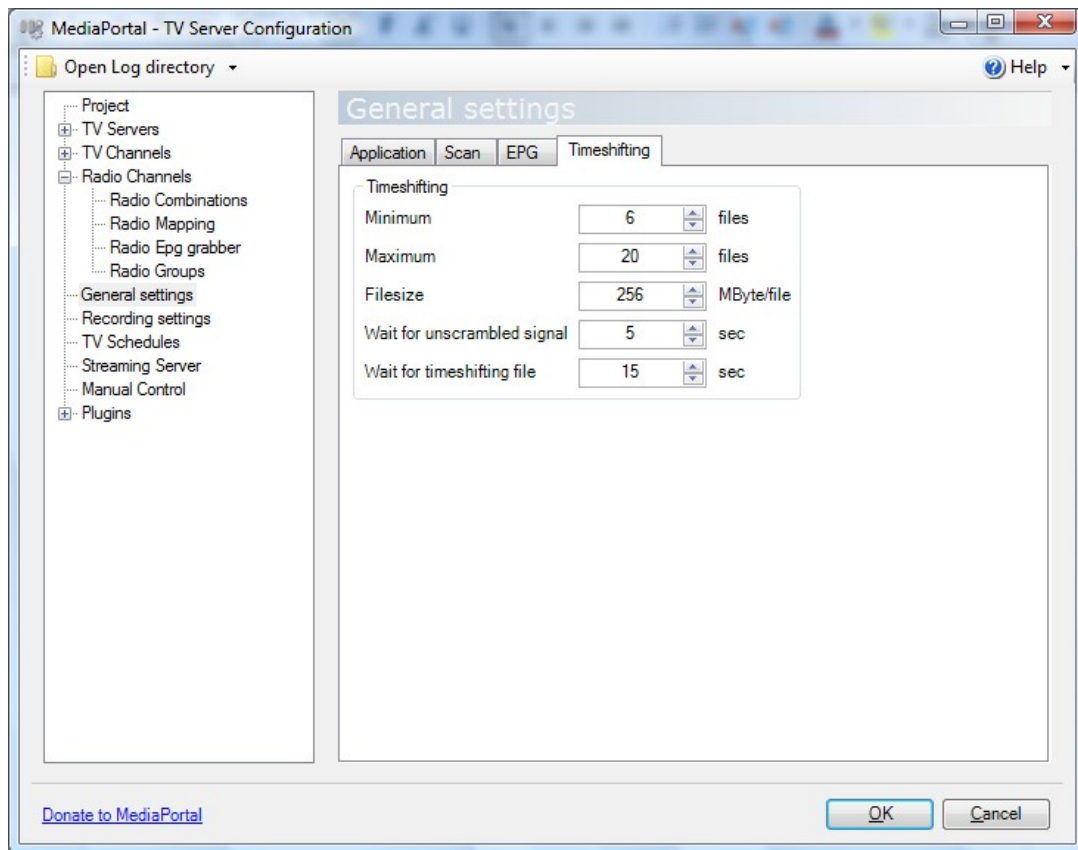
7 - General Settings

Bei den General Settings können Sie Grundeinstellungen zum EPG oder Timeshift vornehmen. Im Register Application können Sie noch die Priorität des TV-Servers festlegen.

Aktivieren Sie bei EPG alle Kästchen wie auf dem Screenshot ausgewählt. Es werden dann sobald Sie TV Empfang haben die EPG Daten geladen. Eine alternative EPG Methode wird in einem anderen Kapitel erklärt. Sie können auch festlegen, ob EPG geladen werden soll, wenn Timeshift oder Aufnahmen aktiv sind.



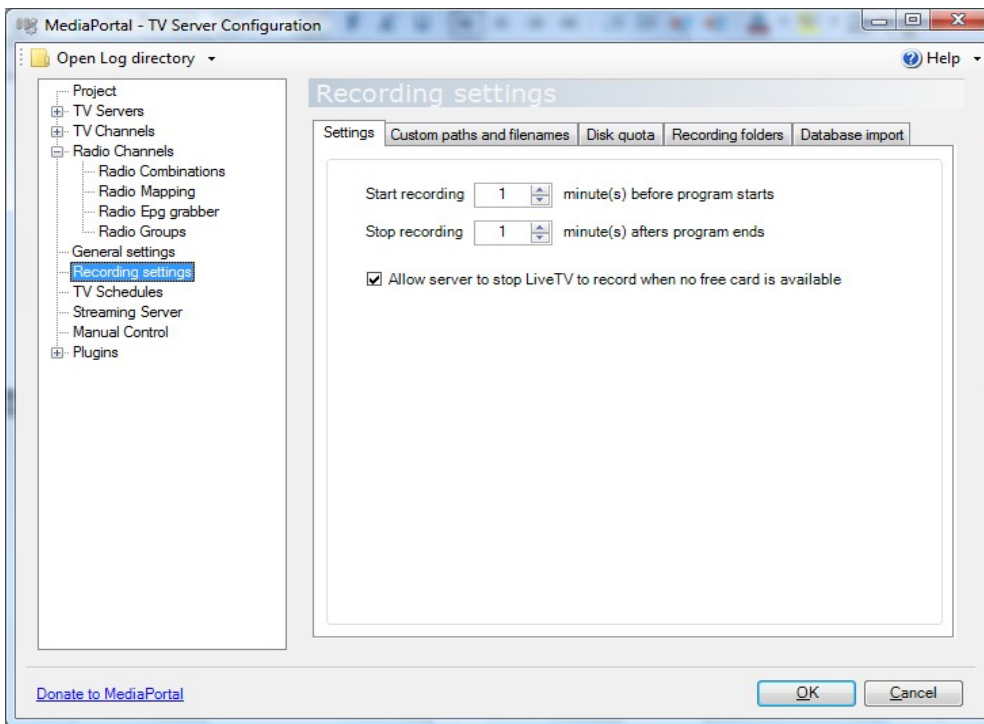
Im Register Timeshift finden Sie die Angaben zu den Timeshift Dateien. In unserem Beispiel sind es mindestens 6 Dateien mit jeweils 256 MB. Sie können hiermit festlegen wie weit Sie im Live-TV zurücksüpfeln können oder wie lange gespeichert wird wenn Sie auf Pause drücken.



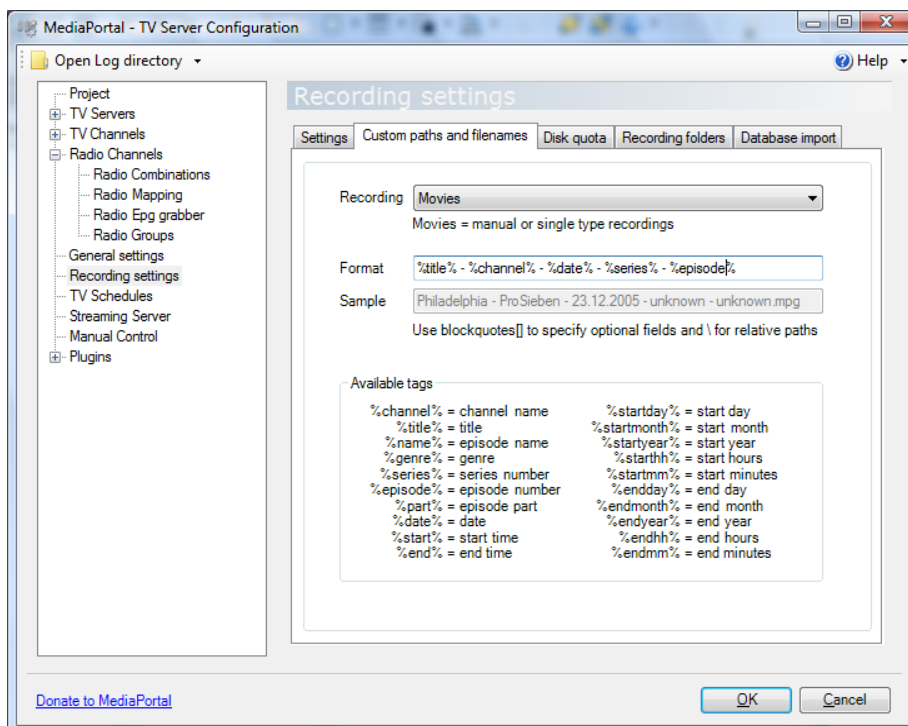
8 - Aufnahmeeinstellungen

Legen Sie fest, wie viele Minuten vor und nach einer geplanten Aufnahme mit der Aufzeichnung gestartet werden soll. Mit dem Kontrollkästchen erlauben Sie dem TV-Server das Live-TV zu stoppen, wenn kein freier TV-Tuner verfügbar ist. Die Aufnahmen haben dann immer Vorrang.

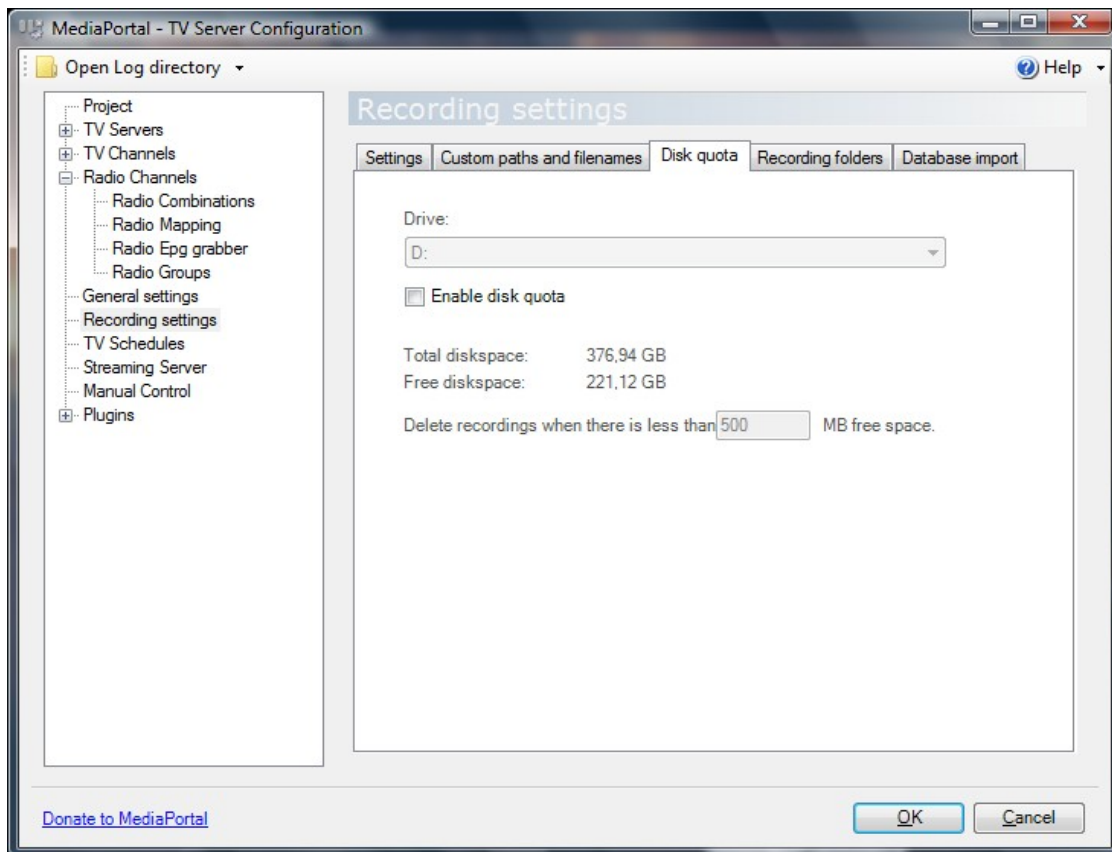
In diesem Fall können Sie nicht umschalten wenn ein Programm aufgezeichnet wird. Daher empfiehlt es sich auf jeden Fall 2 TV-Tuner einzubauen. Bei einem Tuner können Sie nur Programme auf dem selben Transponder nutzen. Sie nehmen z.B. Pro7 auf können dann noch SAT1, Kabel1 und VOX ansehen.



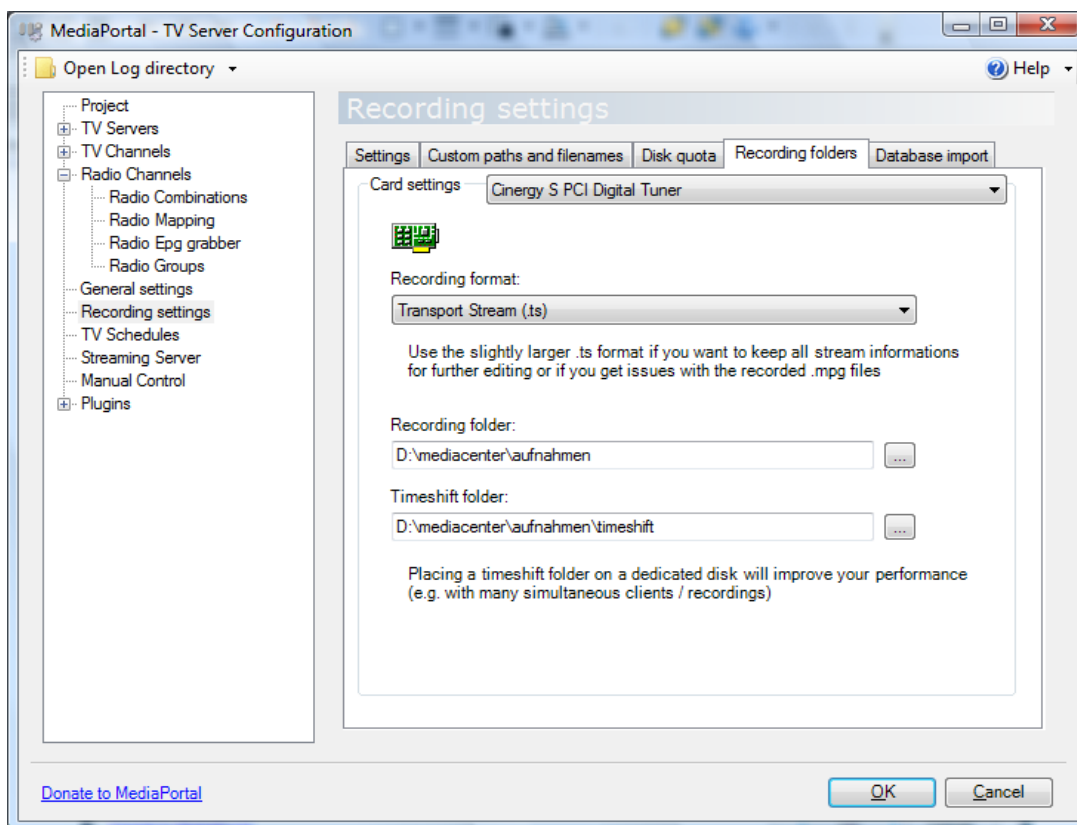
Im nächsten Register können Sie den Dateinamen für Ihre Aufnahmen anpassen. Eine Erklärung der einzelnen Platzhalter finden Sie unten.



Unter Disc Quota können Sie festlegen, ob nur begrenzter Speicherplatz für die Aufnahmen bereitgestellt werden soll und ob die Aufnahmen automatisch gelöscht werden, wenn kein Platz auf der Festplatte verfügbar ist.

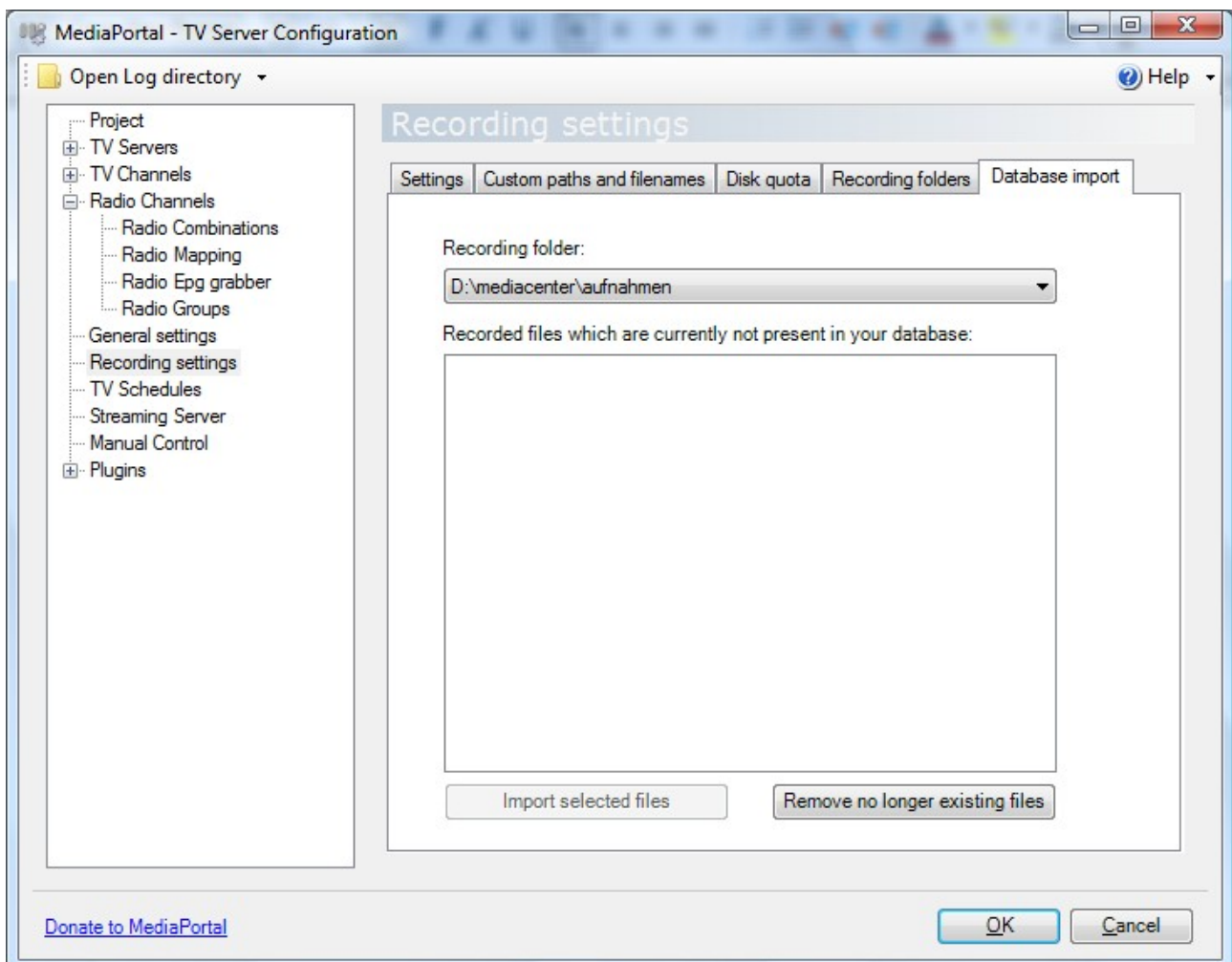


Damit Sie Ihre Aufnahmen wieder finden, geben Sie im nächsten Punkt die Ordner an. Sie können für jeden Tuner unterschiedliche Aufnahmeordner festlegen. Das Aufnahmeformat ist standardmäßig auf Transportstream eingestellt. Sie können hier auch mpg auswählen.

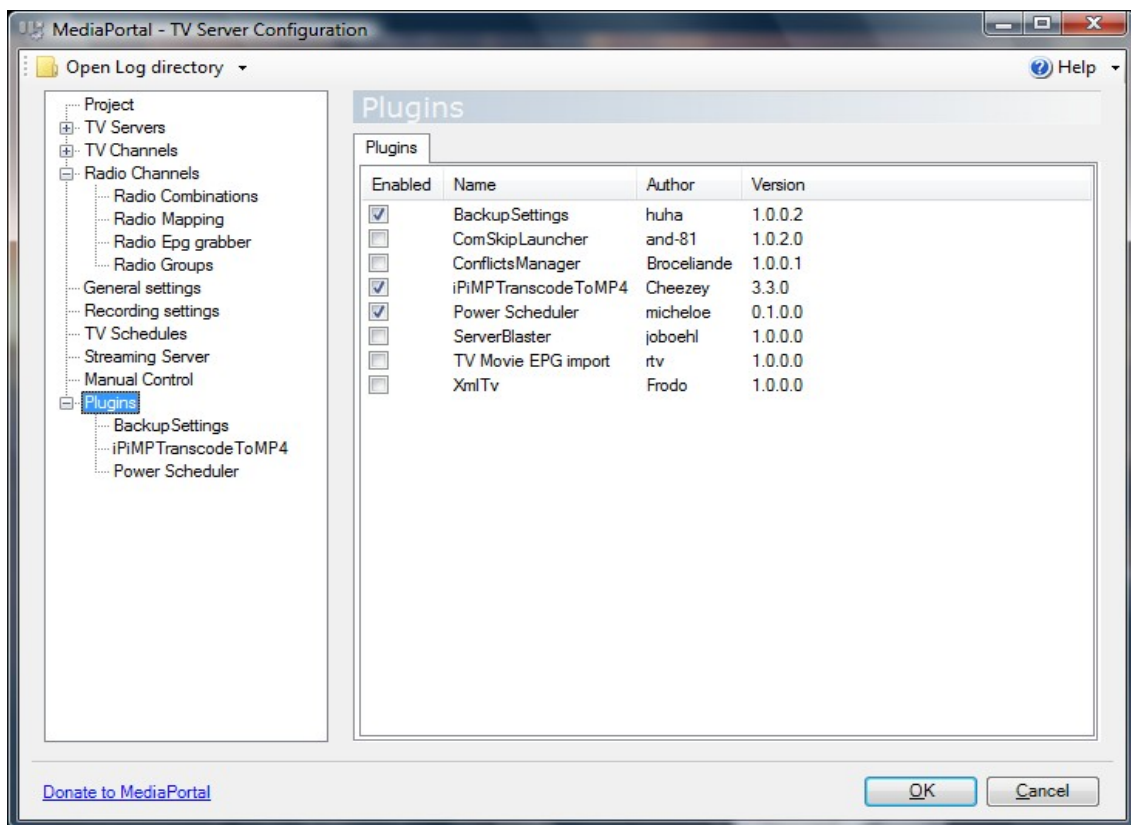


Im TS-Format werden alle Informationen gespeichert wie z.B. Video, Audio und Videotext. Das MPG Format beinhaltet nur Video und Audio. Sie können für jeden Tuner unterschiedliche Verzeichnisse angeben. Einfach dazu im ersten Dropdown den jeweiligen TV Tuner auswählen.

Sollten sich bereits Aufnahmen in dem Ordner befinden oder kopieren Sie aus anderen Installationen Filme in diesen Ordner, können Sie über den Punkt Database Import diese in Ihre Datenbank importieren damit diese unter Ihren Aufnahmen in MyTV verfügbar sind.



Die Konfiguration der Plugins werden wir in einem späteren Kapitel erläutern.



Ihr TV-Server ist nun fertig eingerichtet und für den TV Betrieb bereit. Sie können jetzt MediaPortal starten.

Weitere Anpassungen für den MediaPortal Client nehmen Sie in der MediaPortal Konfiguration vor.