

Maxdome von Windows Media Center 7 in MP einfügen
By Makkoo

Benutze Programme :
Maxdome Plugin für WMC (Windows 7)
MultiShortcut

1.Schritt:

Downloaden von Plugin:

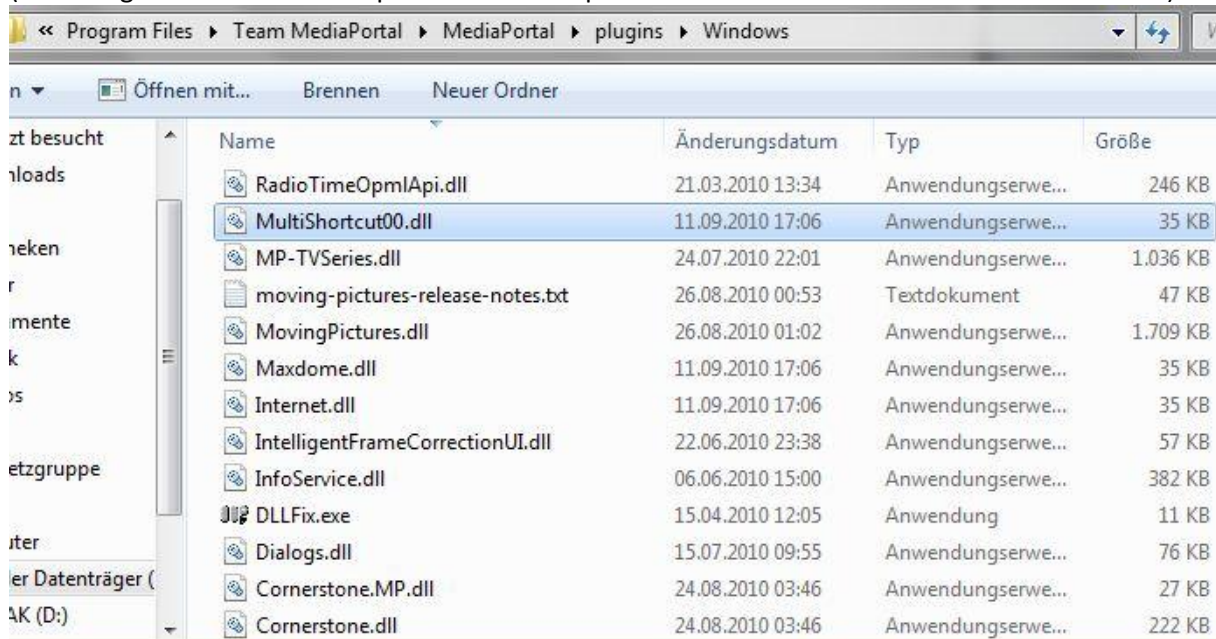
[Download](#)

2.Schritt

Installation des Plugins

3.Schritt

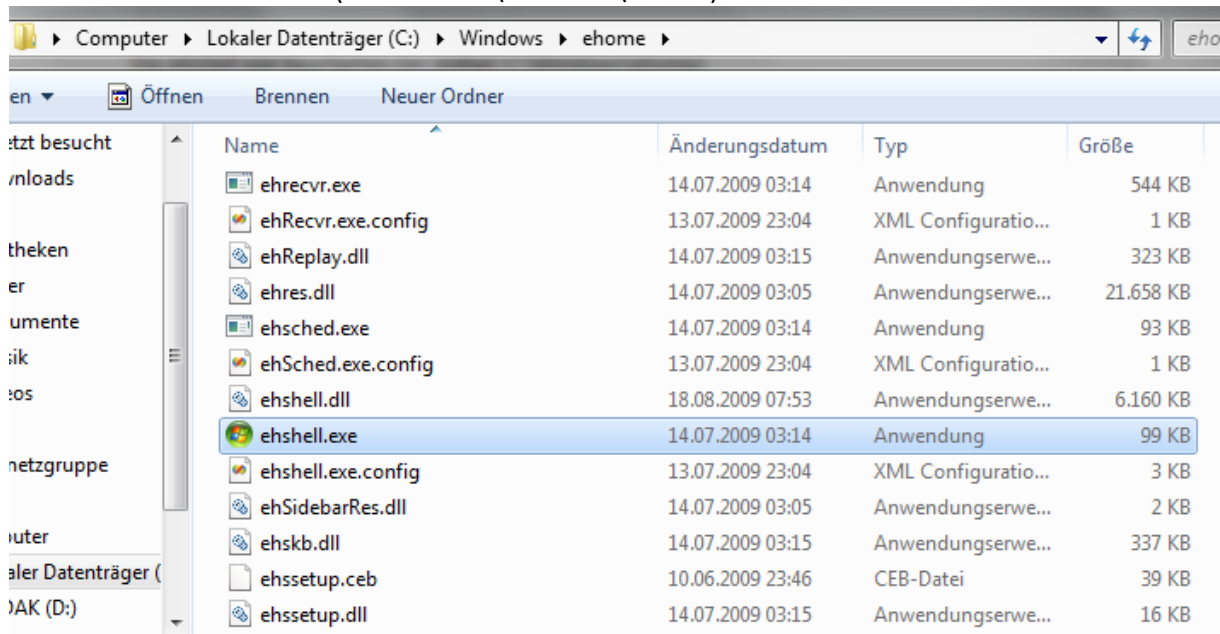
Neue .dll mit [MultiShortcut](#) erstellen und dann mit der Dllfix.exe einbinden
(Anleitung Multishortcut.dll kopieren und die kopierte Datei umbenennen und dann Dllfix ausführen)



Name	Änderungsdatum	Typ	Größe
RadioTimeOpmlApi.dll	21.03.2010 13:34	Anwendungserwe...	246 KB
MultiShortcut00.dll	11.09.2010 17:06	Anwendungserwe...	35 KB
MP-TVSeries.dll	24.07.2010 22:01	Anwendungserwe...	1.036 KB
moving-pictures-release-notes.txt	26.08.2010 00:53	Textdokument	47 KB
MovingPictures.dll	26.08.2010 01:02	Anwendungserwe...	1.709 KB
Maxdome.dll	11.09.2010 17:06	Anwendungserwe...	35 KB
Internet.dll	11.09.2010 17:06	Anwendungserwe...	35 KB
IntelligentFrameCorrectionUI.dll	22.06.2010 23:38	Anwendungserwe...	57 KB
InfoService.dll	06.06.2010 15:00	Anwendungserwe...	382 KB
DLLFix.exe	15.04.2010 12:05	Anwendung	11 KB
Dialogs.dll	15.07.2010 09:55	Anwendungserwe...	76 KB
Cornerstone.MP.dll	24.08.2010 03:46	Anwendungserwe...	27 KB
Cornerstone.dll	24.08.2010 03:46	Anwendungserwe...	222 KB

4.Schritt

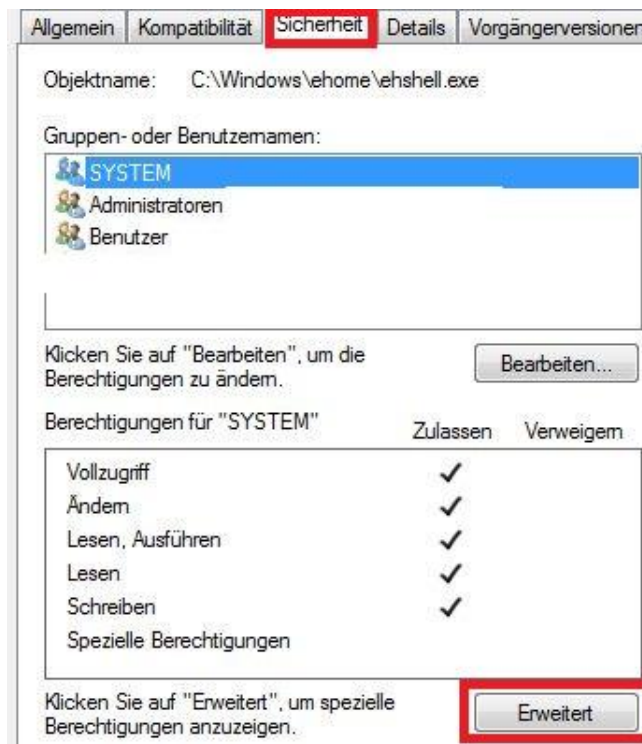
Die ehshell.exe bearbeiten (im ordner C:\Windows\ehome)



(rechtsklick auf die exe - eigenschaften - kartenreiter "sicherheit" - untere spalte "Berechtigung für system" auf button "erweitert" - kartenreiter "berechtigungen" - button "berechtigungen ändern" - den benutzer auswählen und button "bearbeiten" - bei vollzugriff haken setzen !

sollte dies nicht gehen gehst du anstatt auf kartenreiter "berechtigungen" auf "Besitzer" - button "bearbeiten" - markierst aktuellen benutzer und auf übernehmen.

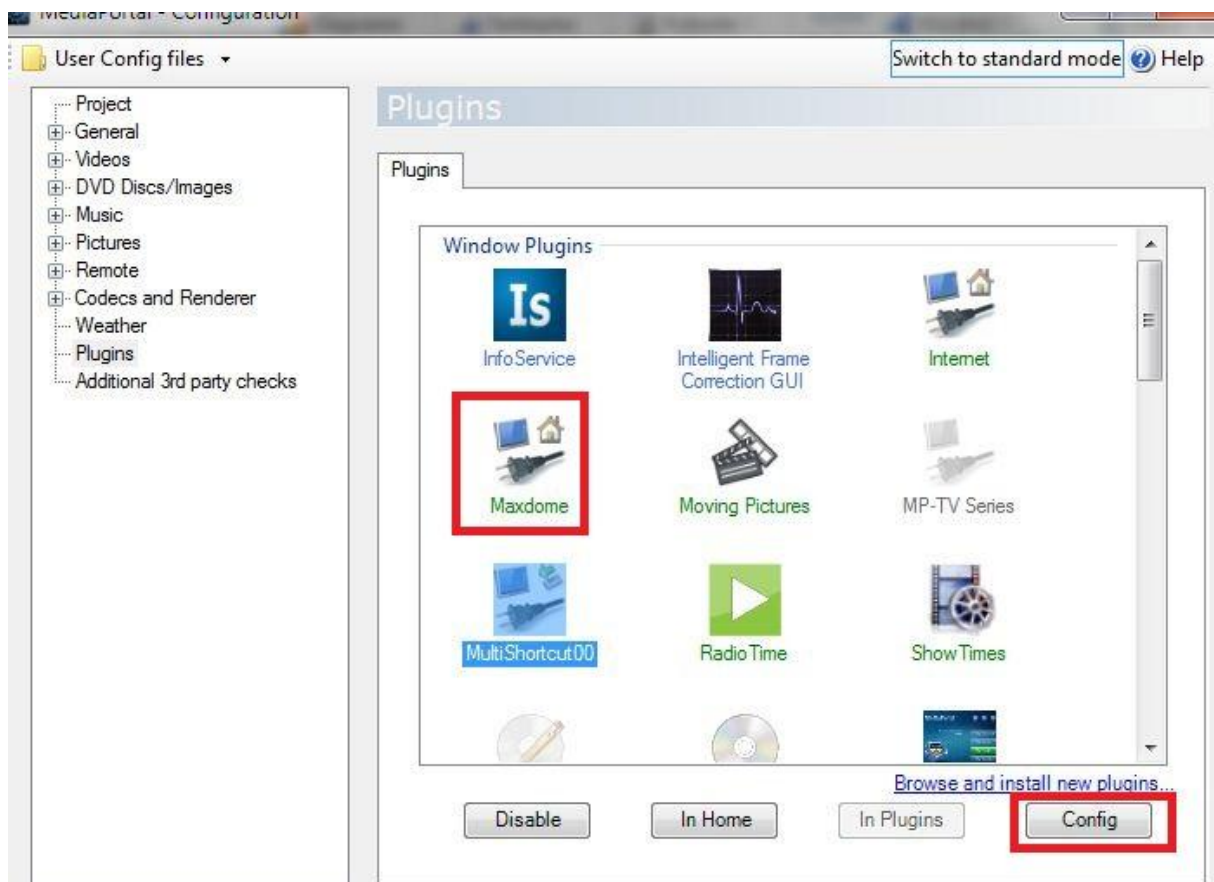
abschliessend rufst du nochmal die eigenschaften der exe auf kartenreiter "sicherheit" - obere feld "gruppen und benutzernamen" - markierst den benutzer und setzt im unteren feld auf vollzugriff)



Schritt 5.

Mp Confi starten

Nun die neu erstelle .dll bearbeiten (meine dll heisst Maxdome)



MultiShortcutKonfi:

MultiShortcut Konfiguration

<input type="checkbox"/> Anwendung 1	
Verzeichnis	C:\Windows\ehome\
Ausführungsdatei	C:\Windows\ehome\ehshell.exe
Argumente	/entrypoint:{234f2461-fd82-48cc-bf2d-fc1d75e31e7}\{b860ab04-30c0-48ac-bd02-c46442113297}
Verwende virtuelles Keyboard	False
Passwort	False
External call substitute arguments	False
<input type="checkbox"/> Anwendung 2	
Verzeichnis	
Ausführungsdatei	
Argumente	
Verwende virtuelles Keyboard	False
Passwort	False
External call substitute arguments	False
<input type="checkbox"/> Anwendung 3	
Verzeichnis	
Ausführungsdatei	
Argumente	
Verwende virtuelles Keyboard	False
Passwort	False
External call substitute arguments	False
<input type="checkbox"/> Anzeige im Home-Menü	
ButtonBeschriftung	Maxdome
ButtonBilddatei	
ButtonBilddateiFokus	
Bilddatei für Vorschau	
<input type="checkbox"/> General	
Plugin ID	8610
Verstecke MP während der Ausführung	True
Restart MediaPortal	False
Stop MediaPortal Player	False
Start MediaPortal Player	False

Version: 2.0

Speichern Abbrechen

So sollte eure Datei aussehen

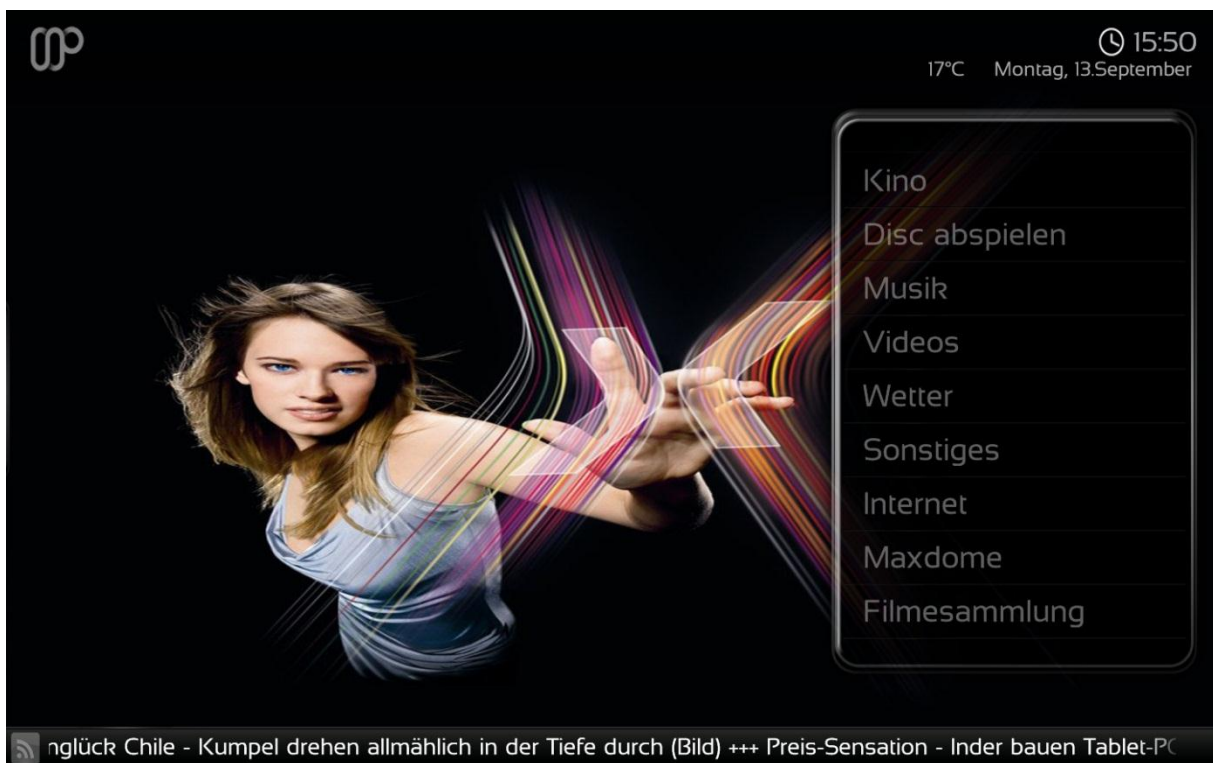
Dies müsst ihr eintragen

Verzeichnis : **C:\Windows\ehome**

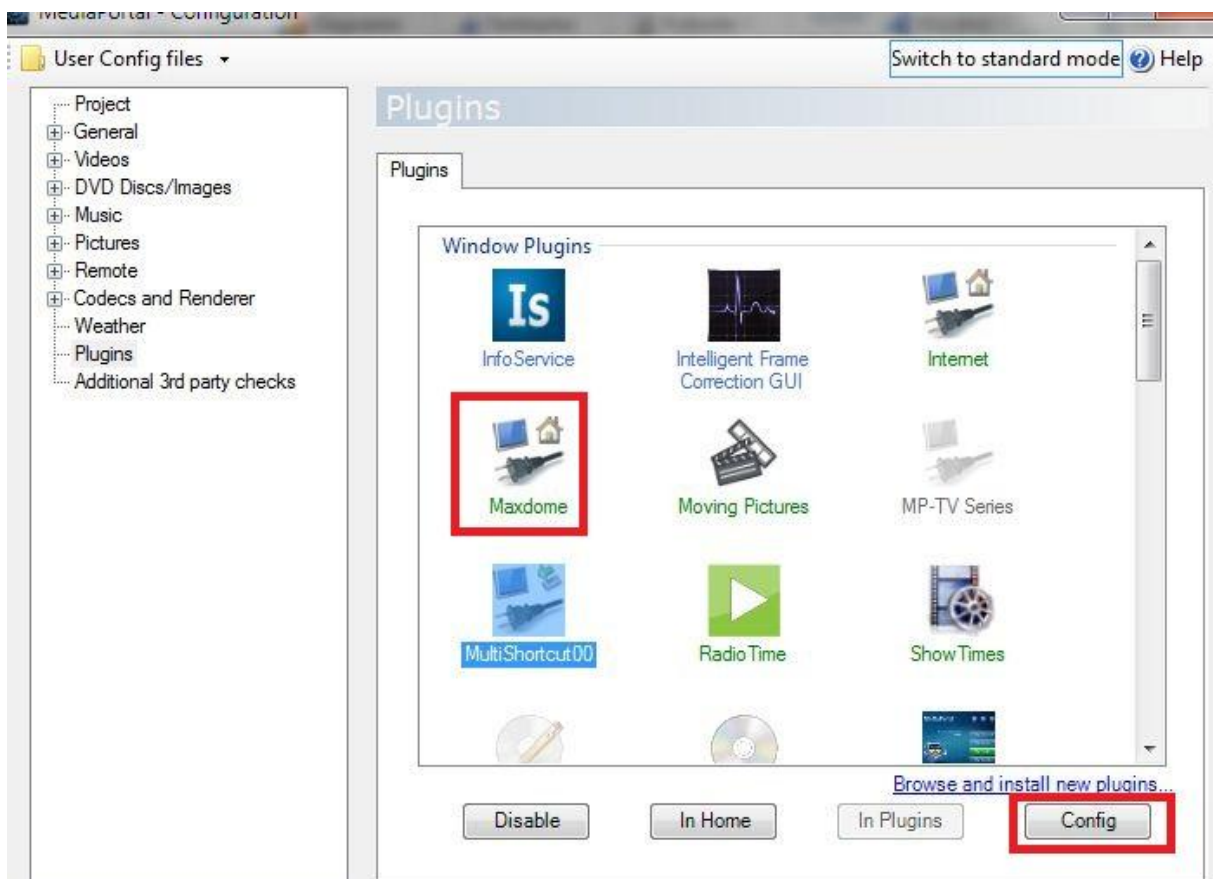
Ausführungsdatei: **C:\Windows\ehome\ehshell.exe**

Argumente: **/entrypoint:{234f2461-fd82-48cc-bf2d-fc1d75e31e7}\{b860ab04-30c0-48ac-bd02-c46442113297}**

Hintergrund beim Scrollen über den Maxdome Button:



- Füge meine oder eine andere Datei als .png in den skinorder/media ein
- Öffnet nun wieder das Multishortcutmenü im MP Konfirmenü und fügt das bild zu eurer .dll hinzu



Fügt nun neben den Punkt " ButtonBilddatei" eure png ein

Anwendung 1	
Verzeichnis	C:\Windows\ehome\
Ausführungsdatei	C:\Windows\ehome\ehshell.exe
Argumente	/entrypoint:{234f2461-fd82-48cc-bf2d-fc
Verwende virtuelles Keyboard	False
Passwort	False
External call substitute arguments	False
Anwendung 2	
Verzeichnis	
Ausführungsdatei	
Argumente	
Verwende virtuelles Keyboard	False
Passwort	False
External call substitute arguments	False
Anwendung 3	
Verzeichnis	
Ausführungsdatei	
Argumente	
Verwende virtuelles Keyboard	False
Passwort	False
External call substitute arguments	False
Anzeige im Home-Menü	
Buttonbeschreibung	Maxdome
ButtonBilddatei	hover_maxdome.png
ButtonBilddatei Fokus	
Bilddatei für Vorschau	
General	
Plugin ID	8610
Verstecke MP während der Ausführung	False
Restart MediaPortal	False
Stop MediaPortal Player	False
Start MediaPortal Player	False

Version : 2.0

Speichern Abbrechen