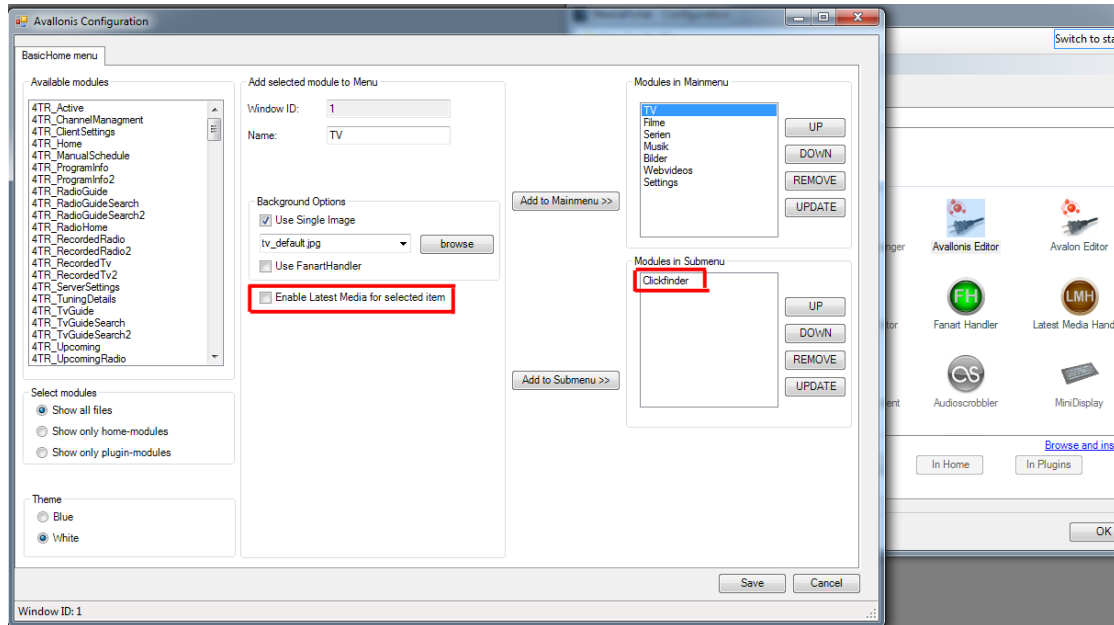
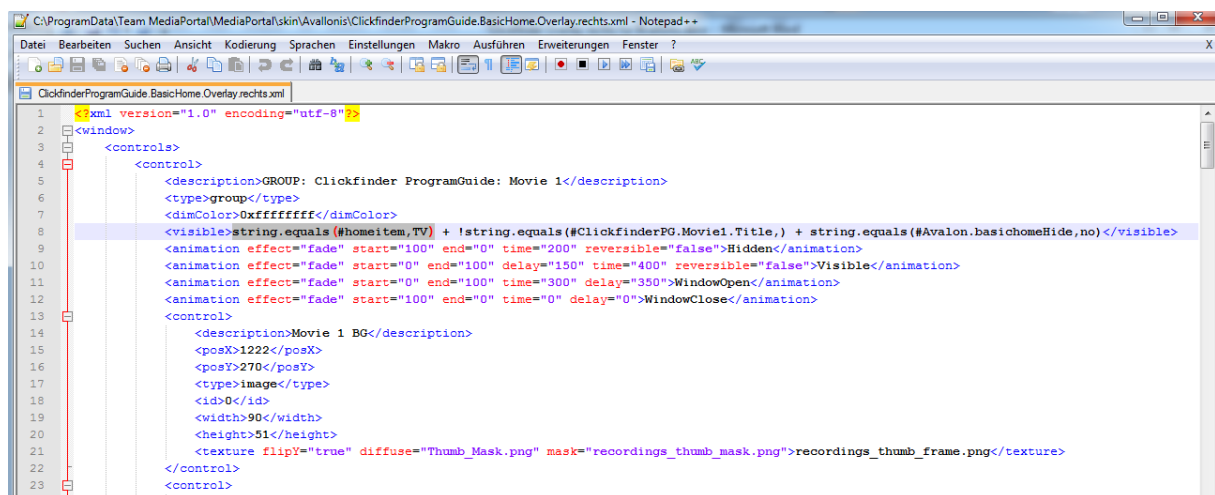


Clickfinder Overlay rechts für Avallonis

- Latest Media für die TV Sektion deaktivieren
- als Submenu Clickfinder (oder irgendwas anderes) einstellen
 - hier ist nur ein Unterpunkt vorgesehen, falls weitere eingestellt werden, überschneiden sich diese mit der Clickfinder-Vorschau



- falls das TV Modul anders als „TV“ heißt, z.B. „My TV“, muss die ClickfinderProgramGuide.BasicHome.Overlay.rechts.xml geändert werden:
 - alle Vorkommnisse (10) von **string.equals(#homeitem,TV)** müssen angepasst werden, z.B.: **string.equals(#homeitem,My TV)**



- zuletzt noch die **ClickfinderProgramGuide.BasicHome.Overlay.rechts.xml** in **BasicHome.xml** importieren (jedesmal erneut, wenn im Avallonis Editor was geändert wurde!):

```

202 <posX>0</posX>
203 <posY>0</posY>
204 <width>1920</width>
205 <height>1080</height>
206 <texture>basichome_top_menu_bg_drop_fill.png</texture>
207 <visible>control.isvisible(1188773341) + string.equals(#Avalon.basichomeHide,no)</visible>
208 <animation effect="fade" time="60">WindowOpen</animation>
209 <animation effect="fade" time="250">WindowClose</animation>
210 <animation effect="slide" time="250" end="-1890,0">WindowClose</animation>
211 <animation effect="fade" time="60">visible</animation>
212 <animation effect="fade" time="50" delay="400">hidden</animation>
213 </control>
214 <import>BasicHome.recentlyaddedSeriesFacade.xml</import>
215 <import>BasicHome.recentlyaddedMoviesFacade.xml</import>
216 <import>BasicHome.recentlyaddedMusicFacade.xml</import>
217 <import>BasicHome.recentlyaddedRecordingsFacade.xml</import>
218 <import>BasicHome.recentlyaddedPicturesFacade.xml</import>
219 <import>BasicHome.recentlyaddedMyFilmsFacade.xml</import>
220 <import>BasicHome.FanartHandler.xml</import>
221 <import>ClickfinderProgramGuide.BasicHome.Overlay.rechts.xml</import>
222 <control>
223 <description>background image 1</description>
224 <type>image</type>
225 <id>1101</id>

```

Clickfinder Overlay [links](#) für Avallonis

- falls das TV Modul anders als „TV“ heißt, z.B. „My TV“, muss die ClickfinderProgramGuide.BasicHome.Overlay.[links](#).xml geändert werden (s. o.):
 - alle Vorkommnisse (10) von **string.equals(#homeitem,TV)** müssen angepasst werden, z.B.: **string.equals(#homeitem,My TV)**
- zuletzt noch die **ClickfinderProgramGuide.BasicHome.Overlay.links.xml** in **BasicHome.xml** importieren (jedesmal erneut, wenn im Avallonis Editor was geändert wurde!):

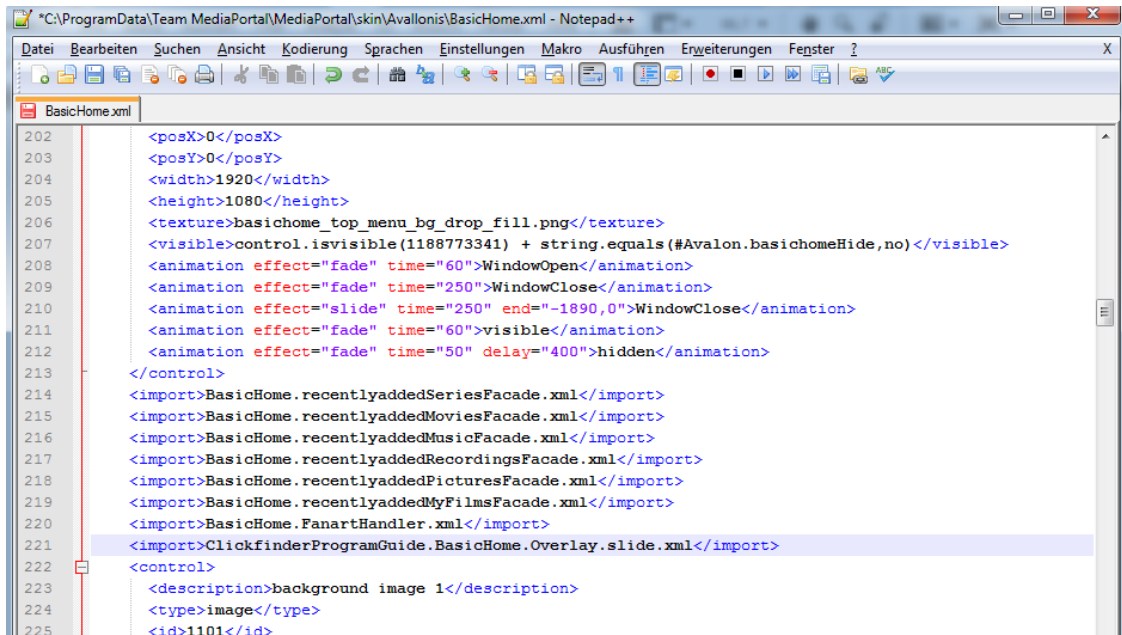
```

202 <posX>0</posX>
203 <posY>0</posY>
204 <width>1920</width>
205 <height>1080</height>
206 <texture>basichome_top_menu_bg_drop_fill.png</texture>
207 <visible>control.isvisible(1188773341) + string.equals(#Avalon.basichomeHide,no)</visible>
208 <animation effect="fade" time="60">WindowOpen</animation>
209 <animation effect="fade" time="250">WindowClose</animation>
210 <animation effect="slide" time="250" end="-1890,0">WindowClose</animation>
211 <animation effect="fade" time="60">visible</animation>
212 <animation effect="fade" time="50" delay="400">hidden</animation>
213 </control>
214 <import>BasicHome.recentlyaddedSeriesFacade.xml</import>
215 <import>BasicHome.recentlyaddedMoviesFacade.xml</import>
216 <import>BasicHome.recentlyaddedMusicFacade.xml</import>
217 <import>BasicHome.recentlyaddedRecordingsFacade.xml</import>
218 <import>BasicHome.recentlyaddedPicturesFacade.xml</import>
219 <import>BasicHome.recentlyaddedMyFilmsFacade.xml</import>
220 <import>BasicHome.FanartHandler.xml</import>
221 <import>ClickfinderProgramGuide.BasicHome.Overlay.links.xml</import>
222 <control>
223 <description>background image 1</description>
224 <type>image</type>

```

Clickfinder Overlay mitte für Avallonis

- falls das TV Modul anders als „TV“ heißt, z.B. „My TV“, muss die ClickfinderProgramGuide.BasicHome.Overlay.slide.xml geändert werden (s. o.):
 - alle Vorkommnisse (10) von **string.equals(#homeitem,TV)** müssen angepasst werden, z.B.: **string.equals(#homeitem,My TV)**
- zuletzt noch die **ClickfinderProgramGuide.BasicHome.Overlay.slide.xml** in **BasicHome.xml** importieren (jedesmal erneut, wenn im Avallonis Editor was geändert wurde!):



```
*C:\ProgramData\Team MediaPortal\MediaPortal\skin\Avallonis\BasicHome.xml - Notepad++
Datei Bearbeiten Suchen Ansicht Kodierung Sprachen Einstellungen Makro Ausführen Erweiterungen Fenster ?
BasicHome.xml
202 <posX>0</posX>
203 <posY>0</posY>
204 <width>1920</width>
205 <height>1080</height>
206 <texture>basic_home_top_menu_bg_drop_fill.png</texture>
207 <visible>control.isvisible(1188773341) + string.equals(#Avalon.basicHomeHide,no)</visible>
208 <animation effect="fade" time="60">WindowOpen</animation>
209 <animation effect="fade" time="250">WindowClose</animation>
210 <animation effect="slide" time="250" end="-1890,0">WindowClose</animation>
211 <animation effect="fade" time="60">visible</animation>
212 <animation effect="fade" time="50" delay="400">hidden</animation>
213 </control>
214 <import>BasicHome.recentlyaddedSeriesFacade.xml</import>
215 <import>BasicHome.recentlyaddedMoviesFacade.xml</import>
216 <import>BasicHome.recentlyaddedMusicFacade.xml</import>
217 <import>BasicHome.recentlyaddedRecordingsFacade.xml</import>
218 <import>BasicHome.recentlyaddedPicturesFacade.xml</import>
219 <import>BasicHome.recentlyaddedMyFilmsFacade.xml</import>
220 <import>BasicHome.FanartHandler.xml</import>
221 <import>ClickfinderProgramGuide.BasicHome.Overlay.slide.xml</import>
222 <control>
223 <description>background image 1</description>
224 <type>image</type>
225 <id>1101</id>
```